

# Le tue vacanze in montagna

Hotel e turismo in Trentino / Alto Adige



inverno **2013/14**





Via Giuseppe Verdi, 58 • 39012 Merano  
Tel. 0473 446 331 • Fax 0473 220 631  
hotel@sittnerhof.it – www.sittnerhof.it



### Offerta speciale:

4 notti al prezzo di 3  
a partire da 258 € a persona  
con ricca colazione a buffet



Wir sind - Noi siamo - We are



THERME MERANO  
TERME MERANO

**PARTNER**





**HOTEL PANORAMIC** · Via Padova, 15 · 32041 Auronzo di Cadore

Tel. 0435 400 198 · Fax 0435 400 578 · [prenotazioni@panoramichotel.com](mailto:prenotazioni@panoramichotel.com) · [www.panoramichotel.com](http://www.panoramichotel.com)



# ALTO ADIGE

---

## HOTEL / PENSIONE

## PAGINA

### ALTA PUSTERIA

Romantik Hotel Santer / Sporthotel Tyrol / Hotel Passo Mote Croce .....	11
Zin Senfter Residence / Apparthotel Germania / Hotel Tolderhof .....	13

### PLAN DE CORONES - SAN VIGILIO / MAREBBE

Hotel Aqua Bad Cortina / Hotel Monte Paraccia .....	18
Hotel Alpenrose / Hotel Kronplatz .....	19

### ALTA BADIA

Hotel Antermoia .....	19
-----------------------	----

### VALLI DI TURES E AURINA

Wellnesshotel Alpin Royal / Spa Resort Alpenpalace / Parkhotel Schachen .....	21
---	----

### VAL GARDENA

Hotel Grien / Hotel Ansitz Jakoberhof / Hotel Miravalle .....	23
---	----

### ALPE DI SIUSI

Hotel & Appartements Perwanger / Hotel Saltria / Hotel Emmy .....	29
Hotel Chalet Tianes / Hotel Gstatsch .....	31

## MP: mezza pensione

Periodi e tariffe sono indicati in modo dettagliato sul sito dei singoli alberghi, per ogni garanzia e conferma contattare sempre l'albergo interessato. Decliniamo qualsiasi responsabilità per eventuali errori di stampa. Le immagini riportate sono indicative e non impegnative.

## HOTEL / PENSIONE

## PAGINA

### ALPE DI VILLANDRO

Aktiv & Vitalhotel Taubers Unterwirt .....	36
Granpanorama Hotel Stephanshof / Hotel Hubertus .....	37

### VALLE DI FUNES

Hotel Tyrol .....	37
-------------------	----

### VIPITENO

Hotel Schneeberg / Panoramahotel Taljörgele .....	43
---	----

### MERANO E DINTORNI

Hotel Sittnerhof / Hotel St. Pankraz / Hotel Schwarzschnied .....	45
---	----

### VAL DI FASSA

Hotel Ladina / Hotel Gran Paradis .....	47
---	----

### MADONNA DI CAMPIGLIO

Chalet del Sogno .....	50
------------------------	----

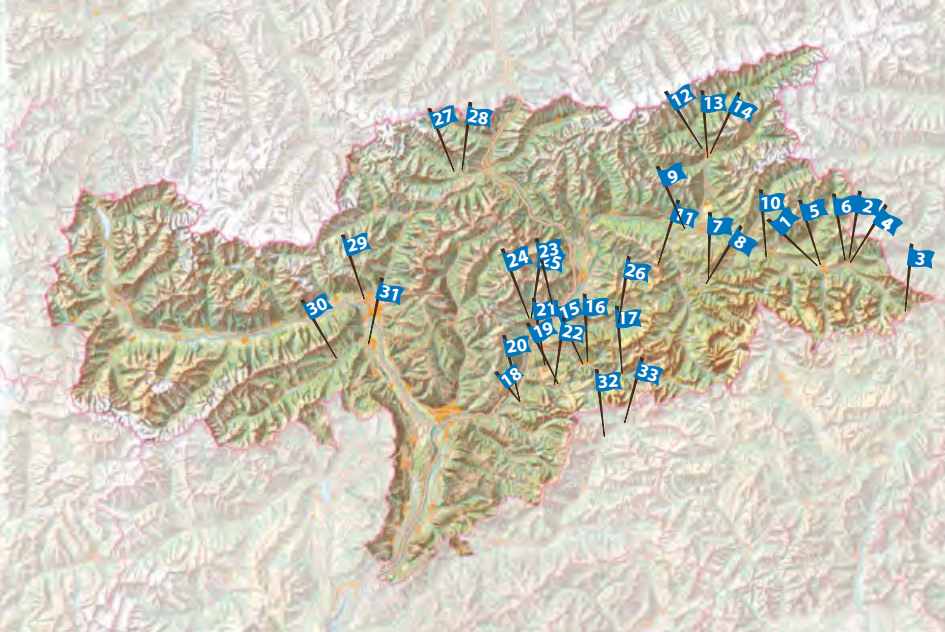
### AURONZO DI CADORE

Hotel Panoramic .....	3
-----------------------	---

**Progetto: Andreatta Gianfranco • Tel. 347 6076720**  
**e-mail: [andreatta.sport@dnet.it](mailto:andreatta.sport@dnet.it) • [info@tophotelaltoadige.it](mailto:info@tophotelaltoadige.it)**

Foto di copertina: Copyright by Val Gardena Gröden Marketing

Grafica: [www.suedtioldruck.com](http://www.suedtioldruck.com)



#### ALTA PUSTERIA

- 1 Romantik Hotel Santer
- 2 Sporthotel Tyrol & Wellness
- 3 Hotel Passo Monte Croce
- 4 Zin Senfter Residence
- 5 Apparthotel Germania
- 6 Hotel Tolderhof

#### PLAN DE CORONES

- 7 Hotel Aqua Bad Cortina
- 8 Hotel Monte Paraccia
- 9 Hotel Alpenrose
- 10 Hotel Kronplatz

#### ALTA BADIA

- 11 Hotel Antermoia

#### VALLE DI TURES

- 12 Hotel Wellnesshotel Alpin Royal
- 13 Spa Resort Alpenpalace
- 14 Parkhotel Schachen

#### VAL GARDENA

- 15 Hotel Grien
- 16 Hotel Ansitz Jakoberhof
- 17 Hotel Miravalle

#### ALPE DI SIUSI

- 18 Hotel & Appartements Perwanger
- 19 Hotel Saltria
- 20 Hotel Emmy
- 21 Hotel Chalet Tianes
- 22 Hotel Gstatsch

#### VALLE ISARCO

- 23 Aktiv & Vitalhotel Taubers Unterwirt
- 24 Granpanorama Hotel Stephanshof
- 25 Hotel Hubertus
- 26 Hotel Tyrol
- 27 Hotel Schneeberg
- 28 Panoramahotel Taljörgele

#### MERANO & DINTORNI

- 29 Hotel Sittnerhof
- 30 Hotel St. Pankraz
- 31 Hotel Schwarzschnied

#### VAL DI FASSA / CANAZEI

- 32 Hotel Ladina
- 33 Hotel Gran Paradis





sporthotel & wellness

**t y r o l**



Fam. Wurmbock

Tel: 0474 913 198

[www.sporthoteltyrol.it](http://www.sporthoteltyrol.it)

[info@sporthoteltyrol.it](mailto:info@sporthoteltyrol.it)





  
**Passo Monte Croce**  
Via S. Giuseppe 55 - 39030 Sesto  
Tel: 0474 710 328 - Fax 0474 710 383  
[www.passomontecroce.com](http://www.passomontecroce.com)  
[hotel@passomontecroce.com](mailto:hotel@passomontecroce.com)





ZIN  
SENFTER  
residence

## ZIN SENFTER RESIDENCE

Piazzetta Senfter  
39038 San Candido  
Tel: 0474 916 160  
[www.zinsenfter.com](http://www.zinsenfter.com)  
[info@zinsenfter.com](mailto:info@zinsenfter.com)







## ROMANTIK HOTEL SANTER

WELLNESS LODGE IN THE DOLOMITES

Via Alemagna, 4 - 39034 Dobbiaco

Tel: 0474 972 142 - Fax: 0474 972 797

[www.hotel-santer.com](http://www.hotel-santer.com) - [info@hotel-santer.com](mailto:info@hotel-santer.com)





## L'Alta Pusteria nelle Dolomiti Patrimonio Naturale UNESCO!

L'Alta Pusteria è una meta vacanziera veramente da sogno: in inverno la valle è caratterizzata da pendii innevati, piste e anelli per lo sci di fondo perfettamente preparati. A questo s'aggiungono accoglienti "stuben" tirolesi, perfette per gustare specialità locali. Completano l'offerta programmi di benessere e wellness in ogni stagione dell'anno.

La scelta di esercizi ricettivi è vastissima: le frazioni di Sesto, San Candido, Dobbiaco, Villabassa e Braies offrono ogni tipo di sistemazione. Ma l'Alta Pusteria

non offre soltanto sport e natura! Numerosi sono infatti i luoghi di interesse storico-culturale che attirano visitatori da tutto il mondo.

L'Alta Pusteria con le Dolomiti e le famose Tre Cime di Lavaredo non è però solamente paesaggio da ammirare, ma anche una realtà da scoprire e da vivere. Nei comprensori sciistici e lungo i sentieri si offrono molteplici occasioni di fare escursioni sulle Dolomiti, di praticare lo sci da discesa in Alto Adige e lo sci da fondo sulle Dolomiti. Estate o inverno, una vacanza in Alta Pusteria è sempre un'occasione per „ricaricarsi"! Per le escursioni sulle Dolomiti, in Alta Pusteria è stata creata la trekking card e si sono messe a punto innumerevoli proposte di percorsi. Gli alberghi benessere dell'Alta Pusteria sono all'insegna del wellness in Alto Adige, e per gli appassionati dello sci sono a disposizione 28 impianti di risalita e 55 km di piste da discesa, perché sciare in Alto Adige sia sempre un vero piacere.





## Romantik Hotel Santer

Via Alemagna, 4 - 39034 Dobbiaco

Tel: 0474 972 142 - Fax 0474 972 797

[www.hotel-santer.com](http://www.hotel-santer.com) - [info@hotel-santer.com](mailto:info@hotel-santer.com)



Il Romantikhotel Santer a Dobbiaco è diventato negli anni da una piccola pensione il più bel albergo a 4 stelle della zona. L'albergo offre sei diverse categorie di camere da prezzi economy a prezzi luxury. Il ristorante è aperto tutto il giorno e offre diverse specialità. Nella sala congressi c'è posto per ca. 20 persone. La zona Wellness comprende ca. 3000m<sup>2</sup>, c'è un indoor e un outdoor pool, diverse saune, una grotta sole, un "Brechelbad" e tanti altri servizi. Il centro benessere offre una grande scelta di diversi trattamenti. Sportivi appassionati possono allenare nel centro fitness. Nel Romantikhotel Santer si può godere ore di romanticità nel bellissimo panorama delle Dolomiti.

### Settimana 7 notti MP per persona

<b>MIN</b>	<b>MAX</b>
€ 609,00	€ 1.386,00

### Prezzo MP al giorno per persona

<b>MIN</b>	<b>MAX</b>
€ 87,00	€ 198,00



## Sporthotel Tyrol & Wellness

Via Drava, 12 - 39038 San Candido

Tel: 0474 913 198 - Fax 0474 913 593

[www.sporthoteltyrol.it](http://www.sporthoteltyrol.it) - [info@sporhoteltyrol.it](mailto:info@sporhoteltyrol.it)



La nostra famiglia ha sempre fatto dell'accoglienza, della CORDIALITÀ e della PROFESSIONALITÀ del personale il perno centrale della sua conduzione. L'ATMOSFERA che respirerete è quindi familiare, calda e sempre rispettosa del diritto al BENESSERE di ogni nostro ospite. Il nostro albergo sorge in una POSIZIONE UNICA: infatti, pur trovandosi nel centro del paese, gode di ampi spazi in cui potersi rilassare in TRANQUILLITÀ.

### Settimana 7 notti MP per persona

<b>MIN</b>	<b>MAX</b>
€ 644,00	€ 1.022,00

### Prezzo MP al giorno per persona

<b>MIN</b>	<b>MAX</b>
€ 92,00	€ 160,00



## Hotel Passo Monte Croce

Via S. Giuseppe 55 - 39030 Sesto

Tel: 0474 710 328 - Fax 0474 710 383

[www.passomontecroce.com](http://www.passomontecroce.com) - [hotel@passomontecroce.com](mailto:hotel@passomontecroce.com)



Il nostro hotel a conduzione familiare persegue l'amore e la passione per la montagna. Pista sci con skilift davanti l'albergo, scuola di sci propria e noleggio sci in casa. Collegamento diretto con il Giro delle Cime, il carosello sciistico delle Dolomiti di Sesto. Gite guidate con le ciaspole accompagnati dalla proprietaria Signora Helga. Tentazioni culinarie con specialità regionali, cantina dei vini con 250 etichette. Wellness alpino con piscina tra le rocce, saune, bagno turco, idromassaggio, sale relax, centro Beauty & Massaggi. Assistenza bambini nella sala giochi.

### Settimana 7 notti MP per persona

<b>MIN</b>	<b>MAX</b>
€ 630,00	€ 1.029,00

### Prezzo MP al giorno per persona

<b>MIN</b>	<b>MAX</b>
€ 93,00	€ 155,00



## ALTA PUSTERIA

In una vacanza in Alta Pusteria non mancano nemmeno le occasioni per gli amanti della buona tavola, che quest'anno alle già numerose tappe gastronomiche potranno aggiungere il Ristorante panoramico Monte Elmo, completamente ristrutturato nel rispetto della tipica architettura locale sudtirolese. Tra caminetti, confortevoli stube e salottini, l'ambiente risulterà accogliente e confortevole per una cena conviviale o una piacevole sosta nell'ampia zona bar da cui ammirare la vista magnifica sul versante.



**Per ulteriori informazioni**  
**Consorzio Turistico Alta Pusteria**  
**Via Dolomiti 29 - 39034 Dobbiaco**

**Tel. + 39.0474. 913156**  
**Fax + 39.0474. 914361**

**info@altapusteria.info**  
**www.altapusteria.info**



**facebook**

**www.facebook.com/ConsorzioAltaPusteria**



## ZIN SENFTER RESIDENCE

Piazzetta Senfter, 39038 San Candido

Tel: 0474 916 160 - Fax 0474 913 818

[www.zinsenfter.com](http://www.zinsenfter.com) - [info@zinsenfter.com](mailto:info@zinsenfter.com)



Il Zin Senfter Residence è una struttura nuova dal carattere molto speciale. Affacciato sulla Piazzetta Senfter nel centro storico di San Candido, il Residence è un riuscito connubio fra tradizione contadina dell'Alto Adige e architettura contemporanea. Realizzato a misura di famiglia, il residence propone appartamenti confortevoli e spaziosi in stile tirolese, oltre ad un'accogliente lounge e zona wellness. È la location ideale per chi ama la montagna sia d'inverno che d'estate. Un piccolo paradiso nel cuore delle Dolomiti di Sesto, patrimonio naturale dell'Unesco

### Settimana 7 notti per appartamento

<b>MIN</b>	<b>MAX</b>
€ 550,00	€ 2.373,00

### Prezzo per appartamento al giorno

<b>MIN</b>	<b>MAX</b>
€ 92,00	€ 339,00



## Apparthotel Germania

Via Dolomiti, 44 - 39034 Dobbiaco

Tel: 0474 972 160 - Fax: 0474 973 272

[www.apparthotel-germania.com](http://www.apparthotel-germania.com) - [info@apparthotel-germania.com](mailto:info@apparthotel-germania.com)



Situato nel cuore delle Dolomiti, il nostro hotel ricco di tradizioni e a conduzione familiare è lieto di ospitarvi nell'incantevole località di Dobbiaco. Godetevi nell'Apparthotel Germania, il fascino del passato, il comfort di un hotel moderno e raffinato, la piacevole atmosfera, la cucina d'alto livello e un'ospitalità particolarmente calorosa.

Godetevi giorni di vacanza spensierati nei nostri appartamenti in Val Pusteria, lontani dalla quotidianità e dalla frenesia immergendovi nella quiete e nel relax di un magico scenario naturale.

### Settimana 7 notti MP per persona

<b>MIN</b>	<b>MAX</b>
€ 392,00	€ 626,00

### Prezzo MP al giorno per persona

<b>MIN</b>	<b>MAX</b>
€ 56,00	€ 89,50



## Hotel Tolderhof

Via San Silvestro, 26 - 39038 Prato alla Drava

Tel: 0474 966 734 - Fax 0474 966 742

[www.hoteltolderhof.it](http://www.hoteltolderhof.it) - [info@hoteltolderhof.it](mailto:info@hoteltolderhof.it)



Il nostro Hotel a 3 stelle si trova a Prato Drava, un paesino che sorge in una idilliaca posizione in alta Val Pusteria - Alto Adige. Qui troverete tranquillità e relax, senza dover però rinunciare al confort e ad un ottimo servizio. Per la nostra posizione vantaggiosa, siamo il soggiorno ideale per famiglie, escursionisti, amanti della natura, sportivi e motociclisti.

### Settimana 7 notti MP per persona

<b>MIN</b>	<b>MAX</b>
€ 420,00	€ 658,00

### Prezzo MP al giorno per persona

<b>MIN</b>	<b>MAX</b>
€ 60,00	€ 94,00

## PLAN DE CORONES



14 località nel cuore della Val Pusteria compongono assieme un'attraente ed articolata offerta per le vacanze. Complementari e

ben integrate tra loro, ciascuna con la sua identità, esse sono: Brunico-Perca, San Vigilio di Marebbe, Valdaora, San Lorenzo, Valle di Casies - Monguelfo - Tesido, Falzes, Anterselva, Rasun in Valle d'Anterselva, Chienes, Terento, Gais-Villa Ottone e San Martino in Badia.

La zona del Plan de Corones risponde così alle diverse esigenze di tutti. Posticini tranquilli per ritempersi nell'aria salubre e nel paesaggio innevato - innumerevoli possibilità per chi voglia riportare a casa impressioni nuove, come per chi cerca soltanto tranquillità - per gli sportivi, che amano vacanze attive e l'avventura - per gli amanti dell'arte, che vogliono indagare sulla multiforme storia di questa terra di castelli, chiese, dimore e masi - per gli amanti della natura, che possono scoprire zone incontaminate.





# Wirtshaushotel ALPENROSE

Mantana - 39030 S. Lorenzo  
Alto Adige - Italia

Tel. 0474 403 149

Fax 0474 403 153

[www.hotelalpenrose.com](http://www.hotelalpenrose.com)

[info@hotelalpenrose.com](mailto:info@hotelalpenrose.com)





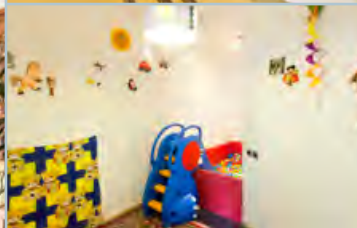
**ALL  
INCLUSIVE**  
a partire da  
**49,00€**  
per persona  
al giorno

## Hotel Kronplatz **★★★★**

Via Parrocchia 4 - 39030 Valdaora

Tel: 0474 496 173 - Fax: 0474 498 320

[www.hotel-kronplatz.com](http://www.hotel-kronplatz.com) - [info@hotel-kronplatz.com](mailto:info@hotel-kronplatz.com)





# Hotel Antermöia<sup>\*\*\*</sup>

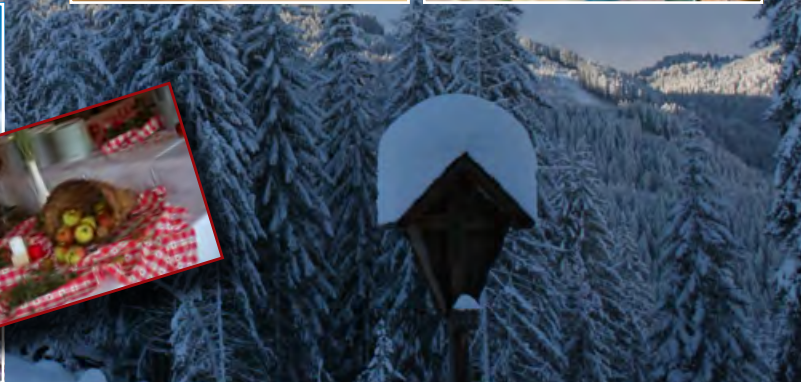
*Famiglia Winkler*

Str S. Antone 51

39030 Antermoia/San Martino in Badia

Tel. 0474 520049 • Fax 0474 520070

[www.hotelantermoia.com](http://www.hotelantermoia.com)





★ ★ ★

## Aqua Bad Cortina

Strada Fanes, 40 - 39030 San Vigilio di Marebbe

Tel: 0474 501 215 - Fax: 0474 501 778

[www.aquabadcortina.it](http://www.aquabadcortina.it) - [info@aquabadcortina.com](mailto:info@aquabadcortina.com)



V'immaginate una casa di montagna, amena, originale, vicino al bosco e direttamente sull'anello di fondo con deposito sci direttamente sulle piste?

V'immaginate questa sorgente d'energia?

Eccoci J, Vi aspettiamo!

Famiglia Alberti Mutschlechner e Collaboratori

### Settimana 7 notti MP per persona

<b>MIN</b>	<b>MAX</b>
€ 550,00	€ 700,00

### Prezzo MP al giorno per persona

<b>MIN</b>	<b>MAX</b>
€ 80,00	€ 110,00

★ ★ ★

## Hotel Monte Paraccia

Str. Al Plan Dessora, 41 - 39030 San Vigilio Marebbe

Tel: 0474 501 018 - Fax 0474 501 270

[www.paraccia.com](http://www.paraccia.com) - [info@paraccia.com](mailto:info@paraccia.com)



L'Hotel Monte Paraccia rappresenta la sistemazione ideale per chiunque desideri respirare quella incantevole atmosfera che è propria di questa meravigliosa località nel cuore delle Dolomiti, immersa in un paesaggio naturale di rara bellezza. L'albergo si trova nelle immediate vicinanze (700 m) delle piste da sci di Plan de Corones, facilmente e rapidamente raggiungibili, senza neppure il bisogno di spostare la macchina. Ogni 20 minuti è possibile usufruire di un servizio navetta (Ski Bus), la cui fermata si trova proprio di fronte al nostro hotel. Da tre generazioni la gestione del nostro albergo è caratterizzata da cordialità ed attenzione, cercando di far sì che il soggiorno dei nostri ospiti si traduca in una vacanza del tutto speciale.

### Settimana 7 notti MP per persona

<b>MIN</b>	<b>MAX</b>
€ 350,00	€ 784,00

### Prezzo MP al giorno per persona

<b>MIN</b>	<b>MAX</b>
€ 50,00	€ 112,00

Associazione Turistica San Vigilio di Marebbe

Tel. 0474 501037 Fax 0474 501566

[info@sanvigilio.com](mailto:info@sanvigilio.com) - [www.sanvigilio.com](http://www.sanvigilio.com)



## Hotel Alpenrose

Mantana, 34 - 39030 San Lorenzo di Sebato

Tel: 0474 403 149 - Fax: 0474 403 153

[www.hotelalpenrose.com](http://www.hotelalpenrose.com) - [info@hotelalpenrose.com](mailto:info@hotelalpenrose.com)



Attraverso la perfetta fusione di stile moderno e tradizionale l'Hotel si presenterà con un ambiente ed arredamento tipicamente altoatesino. In un'atmosfera familiare verrete viziati con i prodotti tipici dell'Alto Adige nonché con le specialità italiane. Potrete deliziare il Vostro palato grazie all'eccezionale buffet a colazione ed il menu à la Carte della sera, accompagnato da un caratteristico buffet di insalate.

Serate a tema come "la cena all'italiana" o "la serata tipica altoatesina nel Speckstüberl" fanno parte dell'offerta culinaria che proponiamo ai nostri ospiti.

### Settimana 7 notti MP per persona

<b>MIN</b>	<b>MAX</b>
<b>€ 427,00</b>	<b>€ 651,00</b>

### Prezzo MP al giorno per persona

<b>MIN</b>	<b>MAX</b>
<b>€ 61,00</b>	<b>€ 93,00</b>



## Hotel Kronplatz

Via Parrocchia, 4 - 39030 Valdaora

Tel: 0474 496 173 - Fax: 0474 498 320

[www.hotel-kronplatz.com](http://www.hotel-kronplatz.com) - [info@hotel-kronplatz.com](mailto:info@hotel-kronplatz.com)



Vi diamo il benvenuto a Valdaora - Un piccolo paradiso per le vostre vacanze nel cuore del Trentino Alto Adige

Hotel Kronplatz - Il vostro Hotel per famiglie a Valdaora, vi aspetta a ca. 1.024 m sul livello del mare, splendidamente adagiato nella Val Pusteria, una delle più belle valli dell' Alto Adige. La bellezza mozzafiato delle Dolomiti di Braies e del Gruppo delle Vedrette di Ries - recentemente proclamata dall' Unesco Patrimonio dell'Umanità - fanno da cornice al vostro soggiorno.

### Settimana 7 notti MP per persona

<b>MIN</b>	<b>MAX</b>
<b>€ 455,00</b>	<b>€ 819,00</b>

### Prezzo MP al giorno per persona

<b>MIN</b>	<b>MAX</b>
<b>€ 65,00</b>	<b>€ 117,00</b>



## Hotel Antermoia

Str. S.Antone, 51 - 39030 Antermoia/San Martino in Badia

Tel: 0474 520 049 - Fax: 0474 520 070

[www.hotelantermoia.com](http://www.hotelantermoia.com) - [info@hotelantermoia.com](mailto:info@hotelantermoia.com)




Il meraviglioso paesaggio delle Dolomiti con il Sasso Putia, le fantastiche piste e la calda ospitalità della famiglia Winkler, un mix da godere all'Hotel Antermoia (1515 m), ad Antermoia nel comune di San Martino in Badia che si trova tra il **Plan de Corones e l'ALTA BADIA**. L'hotel Antermoia è in posizione molto favorevole per gli amanti degli sport invernali in quanto offre lo skibus per Plan de Corones e l'Alta Badia, è a un paio di tornanti dal Passo delle Erbe, dove si trovano circuito da fondo, pista da slittino e sentieri per escursioni. A 60 metri dall'albergo si trova uno skilift con scuola sci, noleggio e parco giochi.

### Settimana 7 notti MP per persona

<b>MIN</b>	<b>MAX</b>
<b>€ 318,00</b>	<b>€ 470,00</b>

### Prezzo MP al giorno per persona

<b>MIN</b>	<b>MAX</b>
<b>€ 49,00</b>	<b>€ 75,00</b>



## AREA VACANZE VALLI DI TURES E AURINA

Le Valli di Tures e Aurina si trovano nel cuore soleggiato delle Alpi Aurine, nella regione turistica più a nord dell'Alto Adige: 80 vette di panorami straordinario con una miriade di cascate, alpeggi e laghi d'alta quota incastonati nel Parco Naturale Vedrette di Ries-Aurina. La cultura secolare si rispecchia anche negli abitanti delle valli, gente semplice e legata alle tradizioni, ma al contempo aperta alle novità, come dimostrato dall'ampia offerta di sport estremi praticabili nella zona, tra cui l'arrampicata sulle cascate di ghiaccio e le discese in rafting. In queste valli, inoltre, si parla un dialetto marcato che distingue gli abitanti dalle altre popolazioni altoatesine.

Qui si trovano gli impianti di Speikboden, Klausberg e Riva di Tures, la pista da sci con il maggiore dislivello dell'intero Sudtirolo: si va da 2400 a 900 metri! Una vacanza in mezzo alla natura che regala emozioni uniche, e che combina il fascino della tradizione con le moderne attrezzature e impianti di risalita, oltre 40 km di piste ben preparate per garantire il massimo del comfort e del divertimento!



★★★★S

## Wellnesshotel Alpin Royal

Muehlegg, 2 - 39030 San Giovanni in Valle Aurina

Tel: 0474 651 070 - Fax: 0474 651 090

[www.alpinroyal.com](http://www.alpinroyal.com) - [info@alpinroyal.com](mailto:info@alpinroyal.com)



**Offerta speciale in Gennaio: Settimane bianche in Valle Aurina con skipass**  
 • 7 pernottamenti inclusa pensione benessere ¾ • Utilizzo della nostra area Wellness & Spa • Il lunedì: sci safari nella zona di sci Cadipietra • Uno skipass per 6 giorni per il comprensorio sciistico della Valle Aurina (Monte Chiusetta & Monte Spico) – per persone paganti l'intera quota oppure per non-sciatore un Buono beauty per un importo di € 50 a persona • Un free ride dell'Alpine Coaster Klausenberg Fliiter in combinazione con lo skipass • 1 bambino fino a 14 anni nella camera o nella suite dei genitori (letto aggiunto) gratis • Per i bambini sotto i 12 anni lo skipass per il comprensorio sciistico di Monte Chiusetta è gratuito

**Prenotabile dal 07.01.2014 – 01.02.2014 per 693 € a persona**

**Settimana 7 notti MP a persona**

**€ 624,00                      € 1.292,00**

**Prezzo MP al giorno per persona**

**€ 99,00                              € 205,00**

★★★★L

## Hotel & Spa Resort Alpenpalace

Gisse, 83 - 39030 San Giovanni in Valle Aurina

Tel: 0474 670 230 - Fax: 0474 671 156

[www.alpenpalace.com](http://www.alpenpalace.com) - [info@alpenpalace.com](mailto:info@alpenpalace.com)



**Offerta speciale in Gennaio: Settimane bianche in Valle Aurina con skipass**  
 • 7 pernottamenti inclusa mezza pensione e utilizzo della nostra area Wellness & Spa • Il lunedì: sci safari nella zona di sci Cadipietra • Uno skipass per 6 giorni per il comprensorio sciistico della Valle Aurina (Monte Chiusetta & Monte Spico) – per persone paganti l'intera quota oppure per non-sciatori un buono beauty per un importo di € 100 a persona • Un free ride con lo "Alpine Coaster Klausenberg Fliiter" in combinazione con lo skipass • 1 bambino fino a 14 anni nella camera o nella suite dei genitori (letto aggiunto) gratis • Per i bambini sotto i 12 anni lo skipass per il comprensorio sciistico di Monte Chiusetta è gratuito

**Prenotabile dal 07.01.2014 – 01.02.2014 per 900 € a persona**

**Settimana 7 notti MP a persona**

**€ 945,00                      € 2.331,00**

**Prezzo MP al giorno per persona**

**€ 150,00                              € 370,00**

★★★

## Parkhotel Schachen

Via Valle Aurina, 171 - San Giovanni in Valle Aurina

Tel: 0474 671 137 - Fax: 0474 671 673

[www.schachen.com](http://www.schachen.com) - [info@schachen.com](mailto:info@schachen.com)



**Offerta speciale in Gennaio: Settimane bianche con skipass gratis**  
 • 7 notti inclusa mezza pensione • Uno skipass di 6 giorni per il comprensorio sciistico della Valle Aurina (Monte Chiusetta & Monte Spico) – per persone paganti l'intera quota • Un free ride dell'Alpine Coaster Klausenberg Fliiter • 1 bambino al di sotto dei 14 anni nella camera dei genitori gratis • Per i bambini sotto i 12 anni lo skipass per il comprensorio sciistico di Monte Chiusetta è gratuito

**Prenotabile dal 07.01.2014 – 01.02.2014 per 401 € a persona**

**Settimana 7 notti MP a persona**

**€ 322,00                      € 525,00**

**Prezzo MP al giorno per persona**

**€ 49,00                              € 67,00**



## UN SOGNO LUNGO UN INVERNO

Tra la bianca e soffice neve rifugi, piatti tipici, tradizioni, eventi e tanto sport



**Val Gardena**  
Dolomites

A partire dal 4 Dicembre, cinque mesi di momenti indimenticabili attendono non solo tutti gli appassionati della neve, ma anche chi vorrà godersi per la prima volta una vacanza in montagna, nella mitica Val Gardena, tra tanti eventi, mille sapori e atmosfere da sogno.

I comuni di Ortisei, Santa Cristina e Selva Gardena sorgono in uno scenario incatato, circondati dai massicci rocciosi delle Odle, del Sella, del Sassolungo e del Cir e gli abitanti sono fieri ambasciatori del-

la cultura Ladina, che, in questi paesi, si può respirare in ogni angolo e in ogni momento del proprio soggiorno.

Una vacanza invernale in Val Gardena vuol dire non solo sci ma anche arte, cultura, gastronomia di ottimo livello e tante opportunità di svago e divertimento.

La Val Gardena fa parte di "Leading Mountain Resorts of the World", che coinvolge alcune fra le più note mete turistiche di montagna del mondo, tutte in grado di offrire una vacanza dagli standard qualitativi molto elevati, durante tutto l'anno.





## Hotel Grien

Via Mureda, 178 - 39046 Ortisei  
Tel: 0471 796 340 - Fax: 0471 796 303  
[www.hotel-grien.com](http://www.hotel-grien.com) - [info@hotel-grien.com](mailto:info@hotel-grien.com)



Benvenuti all'Hotel Grien, splendido albergo edificato in stile chalet nel bellissimo paesaggio di Ortisei, in Val Gardena. Che siate da soli, con la vostra dolce metà o in compagnia dell'intera famiglia, all'Hotel Grien troverete sempre ciò che fa per voi per rendere indimenticabile la vostra vacanza. Cinque proprietari ed un team di abili collaboratori motivato e cordiale per sole 25 camere è ciò che garantisce un servizio curato e personale. Nel ristorante a mansarda, dal quale potrete godere di una vista spettacolare, la squadra in cucina, seguita da Rainer, figlio dei proprietari, saprà deliziarvi e farvi mangiare da re.

### Settimana 7 notti MP per persona

<b>MIN</b>	<b>MAX</b>
€ 609,00	€ 1.218,00

### Prezzo MP al giorno per persona

<b>MIN</b>	<b>MAX</b>
€ 87,00	€ 174,00



## Hotel Ansitz Jakoberhof

Via Sacun, 107 - 39046 Ortisei  
Tel: 0471 796 344 Fax: 0471 789 164  
[www.jakoberhof.com](http://www.jakoberhof.com) - [hotel@jakoberhof.com](mailto:hotel@jakoberhof.com)



Lo Jakoberhof è un hotel a tradizionale conduzione familiare che offre grande comfort e molta accoglienza. Eccelle soprattutto grazie alla sua posizione panoramica con una fantastica vista sulle Dolomiti. Dopo una giornata trascorsa nella frizzante Ortisei, a 2 km, potete ritirarvi in questa idilliaca tranquillità e farvi viziare nell'oasi wellness. Lasciatevi trasportare in un mondo in cui il relax e l'eleganza vanno mano nella mano.

Jakoberhof, il vostro hotel a Ortisei.

### Settimana 7 notti MP per persona

<b>MIN</b>	<b>MAX</b>
€ 600,00	€ 1.190,00

### Prezzo MP al giorno per persona

<b>MIN</b>	<b>MAX</b>
€ 100,00	€ 150,00



## Hotel Miravalle

Via Dantercëpies, 51 - 39048 Selva Gardena  
Tel: 0471 795 166 - Fax: 0471 794 445  
[www.hotelmiravalle.it](http://www.hotelmiravalle.it) - [info@hotelmiravalle.it](mailto:info@hotelmiravalle.it)



Benvenuti all'Hotel Miravalle immerso nel verde, a pochi passi dal Centro e con la possibilità di fare delle splendide passeggiate nella natura. La Famiglia Novelli con i suoi collaboratori è lieta di fare la vostra conoscenza e rendere piacevole la Vostra vacanza all'insegna del Benessere e Relax. L'Hotel Miravalle fu costruito tra gli anni 1950/52. All'epoca era un piccolo albergo raggiungibile solamente a piedi in estate e con la slitta in inverno.

L'Hotel Miravalle dimostra un arredamento molto armonico e rifonde un'atmosfera molto confortevole e piacevole.

### Settimana 7 notti MP per persona

<b>MIN</b>	<b>MAX</b>
€ 690,00	€ 2.065,00

### Prezzo MP al giorno per persona

<b>MIN</b>	<b>MAX</b>
€ 115,00	€ 295,00

# Visitate il portale delle vacanze in montagna

**Abbiamo selezionato per Voi più di 100 Hotels del Trentino-Alto Adige**

## [www.tophotelaltoadige.it](http://www.tophotelaltoadige.it)



**Rapporto  
qualità prezzo  
OK**

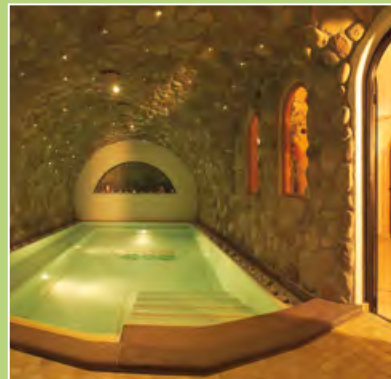


**Per informazioni: [info@tophotelaltoadige.it](mailto:info@tophotelaltoadige.it) • Tel. 347 60 76 720**





Via Mureda, 178  
39046 Ortisei  
Tel: **0471 796 340**  
Fax: 0471 796 303  
**www.hotel-grien.com**  
info@hotel-grien.com





Hotel Anstz Jakoberhof \*\*\*\*

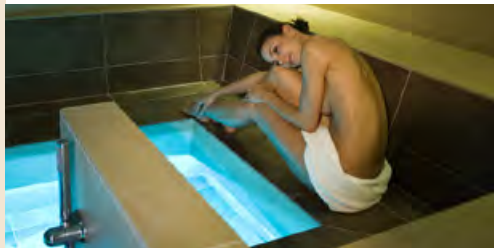
Via Sacun, 107 - 39046 Ortisei | Tel: 0471 796 344  
[www.jakoberhof.com](http://www.jakoberhof.com) | [info@jakoberhof.com](mailto:info@jakoberhof.com)





Hotel Chalet Tianes <sup>\*\*\*\*\*</sup>

Fraz. S. Michele, 3/2 - 39040 Castelrotto | Tel: 0471 708 082  
[www.hotel-tianes.com](http://www.hotel-tianes.com) | [info@hotel-tianes.com](mailto:info@hotel-tianes.com)



**Paradiso incantevole per famiglie e sportivi con il fascino irresistibile dell'individualità**

Il più grande altipiano d'Europa si estende su 56 chilometri quadrati. Tra i soleggiati 1800 e 2300 metri di altitudine presso l'ingresso occidentale delle Dolomiti, si trova uno dei paesaggi naturali e culturali più affascinanti.

Al di sopra delle località di Castelrotto, Siusi e Fiè, l'Alpe di Siusi circondato dalle cime dolomitiche del Sassolungo, Sassopiatto, Sciliar, Santner e Euringer, serve annualmente 300 giorni di sole ed è una destinazione ideale per famiglie con bambini, appassionati di sport e amanti della pace e della tranquillità sia d'inverno che d'estate.

## IL MERAVIGLIOSO PAESAGGIO DELL'AREA VACANZE ALPE DI SISI



**Alpe di Siusi Marketing**  
Via del Paese, 15 - 39050 Fiè allo Sciliar  
Tel. +39 0471 709600 - Fax +39 0471 704199  
info@alpedisiusi.info - www.alpedisiusi.info



## Hotel & Appartements Perwanger

San Costantino - 39050 Fié allo Sciliar - Sudtirolo

Tel: 0471 706 256 - Fax: 0471 705 42

[www.perwanger.com](http://www.perwanger.com) - [info@perwanger.com](mailto:info@perwanger.com)



L'Hotel & Appartements PERWANGER é situato in mezzo al verde a 900 mt di altitudine con una bellissima vista sul massiccio dolomitico dello Sciliar. La posizione tranquilla insieme alla gestione individuale della famiglia Perwanger Vi offre una vacanza piacevole e rilassante. I comuni di Fié, e Castelrotto offrono divertimento, negozi, manifestazioni culturali e popolari, il Parco Naturale dello Sciliar e l'Alpe di Siusi a 13 km è una meraviglia per gli amanti di passeggiate, escursioni con le ciaspole. Diverse piste per lo **sci di fondo, slittino e sci**.

Settimana 7 notti MP per persona

<b>MIN</b>	<b>MAX</b>
€ 448,00	€ 637,00

Prezzo MP al giorno per persona

<b>MIN</b>	<b>MAX</b>
€ 64,00	€ 91,00



## Hotel Saltria - Living the Dolomites

Saltria 36, 39040 Alpe di Siusi, Alto Adige Dolomiti

Tel: 0471 727 966 - Fax: 0471 727 833

[www.saltria.com](http://www.saltria.com) - [hotel@saltria.com](mailto:hotel@saltria.com)



Il mountain resort Hotel SALTRIA é situato in una splendida posizione sulla famosa Alpe di Siusi che si estende su una superficie di 52 km<sup>2</sup>. Venite a conoscere l'ospitalità sudtirolese, l'atmosfera accogliente e l'architettura alpina moderna in uno dei paesaggi più stupendi delle Alpi meridionali. Nel nostro albergo l'arredamento di buon gusto e tanto legno creano un ambiente naturale e attraente dove sicuramente Vi sentirete a Vostro agio! LasciateVi visitare dal nostro personale gentile e premuroso. Navigare nel nostro sito per conoscere meglio la nostra casa - perché non prenotare la Vostra camera già oggi?

Settimana 7 notti MP per persona

<b>MIN</b>	<b>MAX</b>
€ 546,00	€ 1.344,00

Prezzo MP al giorno per persona

<b>MIN</b>	<b>MIN</b>
€ 78,00	€ 192,00



## Hotel Emmy - Dolomites Family Resort

Via Putzes, 5 - 39050 Fié allo Sciliar

Tel: 0471 726 014 - Fax: 0471 724 229

[info@hotelemmy.it](mailto:info@hotelemmy.it) - [www.hotelemmy.it](http://www.hotelemmy.it)



All'Hotel Emmy, situato in una cornice panoramica stupenda, la Vostra vacanza diventerà affascinante ed indimenticabile

Qui troverete la tranquillità per la Vostra Famiglia, la cucina curata nei minimi particolari dallo Chef con i suoi prelibati piatti, una vasta area wellness per ritemperarsi il fisico e la mente lontano dallo stress cittadino

Settimana 7 notti MP per persona

<b>MIN</b>	<b>MAX</b>
€ 462,00	€ 1.288,00

Prezzo MP al giorno per persona

<b>MIN</b>	<b>MIN</b>
€ 77,00	€ 184,00

L'Alpe di Siusi, il più vasto altopiano d'Europa circondato dalle Dolomiti (Patrimonio naturale UNESCO), è il paradiso per eccellenza degli sportivi invernali di ogni genere d'età anche se, nel contempo, con la sua varietà entusiasma anche coloro che amano la quiete e la vicinanza con la natura. 60 km di discese perfettamente preparate, 60 km di piste da fondo e uno dei più belli snowpark d'Europa trasformano l'inverno sull'Alpe di Siusi in vera emozione.



Alpe di Siusi Marketing  
Via del Paese, 15 - 39050 Fiè allo Sciliar  
Tel. +39 0471 709600 - Fax +39 0471 704199  
info@alpedisiusi.info - www.alpedisiusi.info



★★★★★

## Hotel Chalet Tianes

Fraz. S. Michele, 3/2 - 39040 Castelrotto  
Tel: 0471 708 082 - Fax: 0471 708 818  
www.hotel-tianes.com - info@hotel-tianes.com



Di nuovissima costruzione lo Chalet Tianes, il vostro hotel a Castelrotto, è stato ideato per farvi sentire a casa anche in vacanza. Vi assisteremo in tutto e per tutto in un ambiente familiare e di alto comfort. Situati in una posizione tranquilla e circondati da un bellissimo paesaggio naturale, vi offriamo una vacanza dedicata al benessere, ideale per recuperare nuove energie. Una vacanza nel verde con vista sul simbolo dell'Alto Adige: il massiccio dello Sciliar nelle Dolomiti vi garantirà il relax che vi meritate.

### Settimana 7 notti MP per persona

MIN	MAX
€ 600,00	€ 1.330,00

### Prezzo MP al giorno per persona

MIN	MAX
€ 100,00	€ 160,00

★★★

## Hotel Gstatsch

Via Alpe di Siusi - 39040 Alpe di Siusi  
Tel: 0471 727 908 - Fax: 0471 727 985  
www.hotel-gstatsch.com - info@hotel-gstatsch.com



Il nostro albergo in Alto Adige è situato direttamente sulla strada per l'Alpe di Siusi. Soggiornando nel nostro albergo si prende un permesso per la macchina, con il quale si può circolare senza orario limitato fino all'Alpe di Siusi. Nel 2008, abbiamo ampliato e rinnovato il nostro albergo in Alto Adige per offrire ancora più comfort. Vi aspetta una grande piscina panoramica, una sauna finlandese, bagno turco, una cabina infrarossi con aromaterapia, accogliente anche l'area di riposo, vasca idromassaggio e saletta fitness. Tutto per farvi godere le vostre vacanze in Alto Adige con il massimo del comfort!

### Settimana 7 notti MP per persona

MIN	MAX
€ 455,00	€ 847,00

### Prezzo MP al giorno per persona

MIN	MAX
€ 65,00	€ 121,00



\*\*\*\*\*S

## Hotel Emmy

Via Putzes, 5 - 39050 Fiè allo Sciliar (BZ) Italia - Dolomiti • Tel. 0471 726 014 • Fax 0471 724 229 • [info@hotelemmy.it](mailto:info@hotelemmy.it) • [www.hotelemmy.it](http://www.hotelemmy.it)





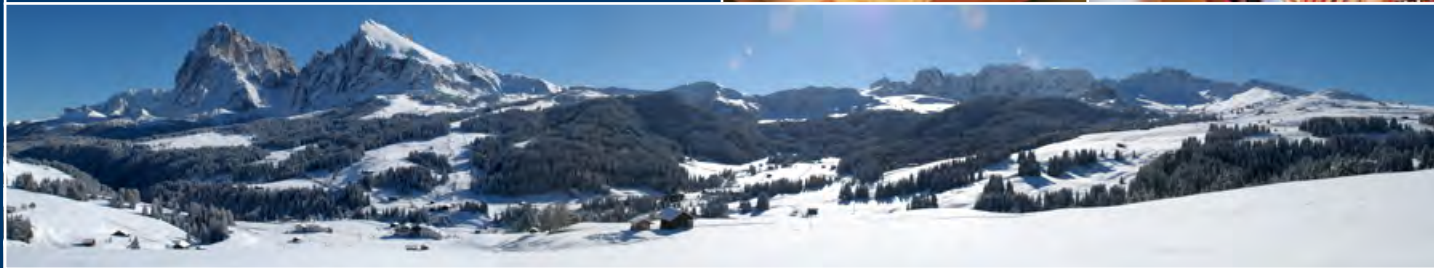
\*\*\*\*  
**SALTRIA**  
LIVING THE DOLOMITES



## Hotel Saltria \*\*\*\*

Via Saltria 36 • 39040 Alpe di Siusi

Tel. 0471 727 966 • Fax 0471 727 833 • [hotel@saltria.com](mailto:hotel@saltria.com) • [www.saltria.com](http://www.saltria.com)





# Hotel Gstatsch



Via Alpe di Siusi - 39040 Alpe di Siusi • Tel: 0471 727 908 - Fax: 0471 727 985  
[www.hotel-gstatsch.com](http://www.hotel-gstatsch.com) - [info@hotel-gstatsch.com](mailto:info@hotel-gstatsch.com)



*Hotel Hubertus*  
WANDER- UND ARTIVCHALET

Santo Stefano, 3 - 39040 Villandro

Tel: 0472 843 137 - Fax: 0472 843 333 • [www.hubertus.it](http://www.hubertus.it) - [info@hubertus.it](mailto:info@hubertus.it)



## ALPE DI VILLANDRO



Villandro d'inverno: il villaggio delle vacanze degli amanti della vita! Mite e soleggiato, lontano dalla ressa dei grandi centri sciistici. Vi aspettano magnifiche piste da sci di fondo (fino al Corno di Renon), sentieri escursionistici invernali e grandiosi percorsi di sci alpinismo. Anche fare escursioni sulla neve è uno sport molto apprezzato. I bambini si divertono particolarmente con lo slittino. E qualora il nostro sportivo invernale avesse voglia di discese veloci - aree sciistiche famose come la Vall Gardena, la Plose, Vals/Valle di Giovo, Gitschberg, Plan de Corones (tutte collegate al comprensorio sciistico Dolomiti Superski) sono facilmente raggiungibili con l'automobile.



## VALLE DI FUNES



La Val di Funes è la destinazione di vacanza ideale sia per chi ama il trekking invernale, che per le famiglie con bambini piccoli... Immergersi in un paesaggio invernale immacolato e incantevole. Praticare il trekking su sentieri tracciati, spolverati di neve candida, oppure inoltrarsi sulle ciaspole nell'universo del Parco Naturale Puez-Odle. Godere dell'ospitalità di rifugi accoglienti, raggiungibili senza problemi anche in inverno. Sullo sfondo, le cime selvagge e romantiche delle Odle. E poi, tornare in valle in slitta, alla luce del sole oppure di notte sotto un meraviglioso cielo stellato...



### Aktiv & Vitalhotel Taubers Unterwirt

Via Josef Telser, 2 - 39040 Velturno  
Tel: 0472 855 225 - Fax 0472 855 048  
[www.unterwirt.com](http://www.unterwirt.com) - [info@unterwirt.com](mailto:info@unterwirt.com)



Da 150 anni l'Unterwirt è l'Hotel di Velturno e da cinque generazioni la nostra famiglia dedica la propria esistenza e le proprie energie al benessere dei suoi ospiti. Oggi Vi aspetta il piacere di una vacanza tutta fatta in casa: il vasto mondo del benessere "Castanea", camere confortevoli in legno naturale della Val d'Isarco, miracoli culinari della cucina nostrana e un vasto programma di attività al Taubers Unterwirt \*\*\*\*. Muoversi in un ambiente alpino, gustare la gastronomia tipica locale, farsi coccolare dal benessere che profuma di natura e tradizione: la vacanza „Vitalpina“ resterà indelebile nei ricordi. L'Unterwirt è il posto ideale per la Vostra vacanza benessere in Alto Adige

#### Settimana 7 notti MP per persona

MIN  
€ 553,00

MAX  
€ 1.220,00

#### Prezzo MP al giorno per persona

MIN  
€ 97,00

MAX  
€ 205,00



## Granpanorama Hotel Stephanshof

St. Stefano, 12 - 39040 Villandro

Tel: 0472 843 150 - Fax: 0472 843 348

[www.stephanshof.com](http://www.stephanshof.com) - [info@stephanshof.com](mailto:info@stephanshof.com)



- Situato nella Val d'Isarco a 880 m d'altitudine con una VISTA SPETTACOLARE: da ogni camera potrete godere il meraviglioso spettacolo delle Dolomiti e della Valle d'Isarco - A pochi minuti dell'Alpe di Villandro ritenuto un paradiso per le escursioni con le ciaspole (escursioni guidate); adiacente al pittoresco centro del paese - POSIZIONE PRIVILEGIATA nel cuore dell'Alto Adige, ideale punto di partenza per visitare le località di maggior interesse (Bolzano, Bressanone, Chiusa e Merano) e le zone sciistiche delle Dolomiti (Val Gardena, Sella Ronda, Alpe di Siusi, Plose); servizio navetta incluso nel prezzo - SPA e salone beauty con prodotti della linea di bellezza premiata VINOBLE

### Settimana 7 notti MP per persona

<b>MIN</b>	<b>MAX</b>
<b>€ 483,00</b>	<b>€ 728,00</b>

### Prezzo MP al giorno per persona

<b>MIN</b>	<b>MAX</b>
<b>€ 75,00</b>	<b>€ 110,00</b>



## Hotel Hubertus

Santo Stefano, 3 - 39040 Villandro

Tel: 0472 843 137 - Fax: 0472 843 333

[www.hubertus.it](http://www.hubertus.it) - [info@hubertus.it](mailto:info@hubertus.it)



Nello chalet Hubertus farete un'esperienza di ferie invernali con molte varietà.

Sciare nei più bei posti dell'Alto Adige, sci di fondo sull'alpe di Villandro, ciaspolate in mezzo alla natura al di fuori dai sentieri. Tornati in albergo, fatevi viziare dalla nostra cucina oppure rilassatevi nella sauna o nella piscina coperta.

Accompagniamo i Nostri clienti con servizio SkiTaxi direttamente sulle piste da sci.

La famiglia Rabensteiner sarà lieta di ospitarvi come loro ospite.

### Settimana 7 notti MP per persona

<b>MIN</b>	<b>MAX</b>
<b>€ 345,00</b>	<b>€ 573,00</b>

### Prezzo MP al giorno per persona

<b>MIN</b>	<b>MAX</b>
<b>€ 50,00</b>	<b>€ 87,00</b>



## Hotel Tyrol

St. Magdalena - 39040 Val di Funes (BZ)

Tel: 0472 840 104 - Fax: 0472 840 536

[www.tyrol-hotel.eu](http://www.tyrol-hotel.eu) - [info@tyrol-hotel.eu](mailto:info@tyrol-hotel.eu)



L'Hotel Tyrol si trova a S. Maddalena in Val di Funes a 1300 m ed offre una stupenda vista panoramica sulle cime delle Odle ed è tra le più belle valli dolomitiche dell'Alto Adige, non ancora invase dal turismo di massa. Chi ama paesaggi ricoperti di neve, le maestose vette delle Dolomiti e le accoglienti baite di montagna, ha trovato la meta di vacanze ideale. A pochi passi dal nostro hotel vi aspetta uno skilift con sciovia, tappeto magico, slittino, scuola di sci particolarmente adatto per bambini e principianti. L'area sciistica Plose offre 43 km di piste perfettamente innevate a tutti gli sciatori più esperti. All'Hotel Tyrol ci occupiamo con grande impegno del vostro benessere, accogliendovi in un ambiente tranquillo e rilassante.

### Settimana 7 notti MP per persona

<b>€ 434,00</b>	<b>€ 630,00</b>
-----------------	-----------------

### Weekend prezzo MP al giorno per persona

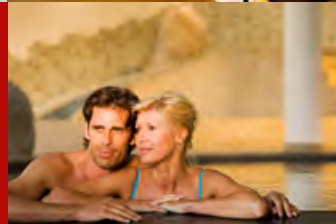
<b>€ 62,00</b>	<b>€ 95,00</b>
----------------	----------------



## Aktiv & Vitalhotel Taubers Unterwirt

Via Josef Telser, 2 - 39040 Velturno  
Tel. 0472 855 225 - Fax 0472 855 048

[www.unterwirt.com](http://www.unterwirt.com) - [info@unterwirt.com](mailto:info@unterwirt.com)

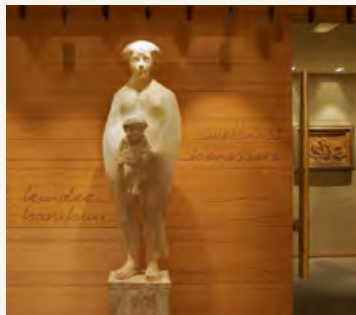


\*\*\* S  
Hotel Tyrol



Santa Maddalena in Val di Funes  
Alto Adige - Dolomiti  
tel: 0472 840104

[www.tyrol-hotel.eu](http://www.tyrol-hotel.eu)



## VIPITENO



Eleganti palazzi borghesi, pittoresche viuzze commerciali, piazzole medioevali e uno scenario montano che par ti toccare con un dito: Vipiteno affascina i suoi visitatori con un charme senza eguali. Eletta qualche anno fa tra i borghi più belli d'Italia. Vipiteno, 6000 abitanti, narra con i suoi edifici la ricchezza vissuta nel XV secolo quando l'attività mineraria segnò la fioritura della località. A contrasto con il carattere borghese del centro, le località limitrofe si distinguono soprattutto per i loro tratti rurali. La Val di Vizze è una delle vallate più genuine e incontaminate dell'Alto Adige. La Val di Vizze molto apprezzata anche dagli appassionati di mineralogia. Innumerevoli possibilità di escursione, dal nordic walking a valle o in quota, alle scalate sulle vette più belle: le proposte alpinistiche sono davvero tante.



fotografo Klaus Peterlin  
www.allesfoto.com

[www.vipiteno.com](http://www.vipiteno.com)





## Panoramahotel Taljörgele

Ridanna, Obere Gasse 14 - 39040 Racines

Tel: 0472 656 225 - Fax: 0472 656 440

[www.taljoergele.it](http://www.taljoergele.it) - [info@taljoergele.it](mailto:info@taljoergele.it)



## VIPITENO - RACINES



Siete già in fremente attesa delle vostre prossime vacanze in montagna? Bene, perché in Alto Adige, **autentico paradiso turistico**, nelle nostre valli alpine di **Racines, Ridanna** e **Giovo** vi aspettano vacanze davvero speciali! Scoprite la grande varietà che vi possiamo offrire! D'inverno troverete piste

perfettamente innevate e d'estate un incantevole paesaggio alpino per innumerevoli gite ed escursioni in montagna.

Ma soprattutto – in ogni stagione dell'anno – aria pura, tranquillità, tradizione, cultura... e naturalmente la nostra buona cucina altoatesina.





Per informazioni:  
<http://www.ratschings.info/it>



## Hotel Schneeberg

Masseria 22 - 39040 Racines (BZ)  
Tel: 0472 656 232 - Fax: 0472 656 383  
[www.schneeberg.it](http://www.schneeberg.it) - [info@schneeberg.it](mailto:info@schneeberg.it)



L'Hotel Schneeberg Resort & Spa, si trova nella soleggiata Val Ridanna in Alto Adige. Immerso tra le montagne dell'Alto Adige, offre tutto ciò di cui avete bisogno, per trasformare il periodo più bello dell'anno in una vacanza da sogno. Siamo in grado di offrire il giusto mix tra vacanze in famiglia e soggiorno Wellness. Su una superficie di oltre 6000m<sup>2</sup> trovate uno dei più grandi centri d'acqua e sauna privati in Alto Adige. Inoltre ai nostri piccoli ospiti offriamo un sacco di divertimento e azione!

### Settimana 7 notti 3/4 P per persona

**MIN**  
€ 588,00

**MAX**  
€ 917,00

### Weekend prezzo 3/4 P al giorno per persona

**MIN**  
€ 92,00

**MAX**  
€ 144,00



## Panoramahotel Taljörgele

Ridanna, Obere Gasse 14 - 39040 Racines  
Tel: 0472 656 225 - Fax: 0472 656 440  
[www.taljoergele.it](http://www.taljoergele.it) - [info@taljoergele.it](mailto:info@taljoergele.it)



Benvenuti al Panoramahotel Taljörgele, il Vostro Hotel in Val Ridanna, nello splendido Alto Adige!

Il Hotel Taljörgele in Val Ridanna, situato in una magnifica posizione panoramica a 1400 metri d'altitudine, è un vero paradiso per trascorrere le Vostre vacanze. La nostra meravigliosa natura favorisce il riposo ed il relax. Noi, la famiglia Haller, e tutta l'equipe del Taljörgele, saremo lieti di trasformare le Vostre vacanze nel periodo più bello e piacevole dell'anno.

### Settimana con 3/4 pensione

**MIN**  
€ 602,00

**MAX**  
€ 1.162,00

### Prezzo 3/4 pensione al giorno per persona

**MIN**  
€ 86,00

**MAX**  
€ 166,00

## MERANO



**Per informazioni:**

**[www.meranerland.com/it](http://www.meranerland.com/it)  
[www.meran-info.it](http://www.meran-info.it)**

Uno degli altipiani più belli e soleggiati della regione Vi aspetta sopra la conca di Merano (1600 – 2350 metri). L'incantevole scenario alpino delle Dolomiti, del Massiccio dell' Ortles e delle montagne del Meranese fanno la gioia di qualsiasi escursionista. Sentieri escursionistici ben segnati e vie ferrate attrezzate consentono di esplorare l'inconfondibile

paesaggio naturale. L'ospitalità degli abitanti e la piacevole tranquillità del mondo alpino invitano ad assaporare indimenticabili momenti di relax e di divertimento.

Piaceri invernali à la carte sono offerti dal comprensorio sciistico di Merano 2000. L'altipiano situato sopra la conca meranese offre sole e neve in abbondanza. Da dicembre alla fine di marzo, Merano 2000 garantisce divertimento sciistico puro sia agli sciatori esperti che ai principianti. E quando nella città di cura di Merano si annuncia la primavera e i mandorli sono in fiore sulla passeggiata Tappeiner, gli sciatori si divertono ancora sulle piste di Merano 2000. Nuovo: il bob su rotaia "Alpin Bob Merano 2000", aperto tutto l'anno.



★★★★

## Hotel Sittnerhof

Via Giuseppe Verdi, 58 - 39012 Merano (BZ)

Tel: 0473 446 331 - Fax: 0473 - 220 631

[www.sittnerhof.it](http://www.sittnerhof.it) - [hotel@sittnerhof.it](mailto:hotel@sittnerhof.it)



L'Hotel Sittnerhof \*\*\*\* Residence La Villa a conduzione familiare da più di 50 anni sono situati in uno degli angoli più tranquilli di Merano, ma allo stesso tempo a soli 10 minuti dal centro di Merano e 15 minuti dai mercatini di Natale a piedi senza salita. La piscina con idromassaggio, la zona sauna e il centro benessere Vi regaleranno emozionanti momenti di puro relax. L'ottima cucina e i vini di propria produzione renderanno le vacanze indimenticabili. Interessanti offerte per Novembre - Dicembre. Richiedete un'offerta dettagliata. Saremo lieti di poterVi dare presto il benvenuto al Sittnerhof. Fam. Brunner

### Offerta 4 notti in MP a persona

<b>MIN</b>	<b>MAX</b>
<b>€ 303,00</b>	<b>€ 351,00</b>

### Appartamento per solo soggiorno x 2 persone

<b>MIN</b>	<b>MAX</b>
<b>€ 170,00</b>	<b>€ 276,00</b>

★★★★S

## Hotel St. Pankraz

39010 San Pancrazio Val d'Ultimo presso Merano

Tel: 0473 787 180 - Fax: 0473 785 535

[www.hotel-st-pankraz.com](http://www.hotel-st-pankraz.com) - [info@hotel-st-pankraz.com](mailto:info@hotel-st-pankraz.com)



La Val d'Ultimo si estende dai vigneti all'ingresso della valle fino ai ghiacciai a tremila metri. I masi a coppia nelle tipiche costruzioni - con i loro tetti a scandole - gli orti ed i campi ben tenuti caratterizzano il paesaggio tanto da renderlo un idillio da vedere. Venite e Vi convincerete delle particolarità di quest'area turistica ai pendii del Monte Luco. Dimenticate la fretta ed il trambuso della vita quotidiana e ristabilite la vostra energia nel cuore della natura. Offriamo: Sauna, bagno turco, zona relax, massaggi (a pagamento) e angolo del tè.

### Settimana 7 notti pensione 3/4 per persona

<b>MIN</b>	<b>MAX</b>
<b>€ 441,00</b>	<b>€ 630,00</b>

### Prezzo pensione 3/4 al giorno per persona

<b>MIN</b>	<b>MAX</b>
<b>€ 63,00</b>	<b>€ 90,00</b>

★★★★

## Hotel Schwarzschild

Vicolo Fucine, 6 - 39011 Lana

Tel: 0473 562 800 - Fax: 0473 564 322

[www.schwarzschild.com](http://www.schwarzschild.com) - [info@schwarzschild.com](mailto:info@schwarzschild.com)



Alle porte di Merano, si trova Lana, ridente comune nel Burgraviato, immerso nel verde, a pochi chilometri da Bolzano. Immersa nella flora Mediterranea fino all'autunno inoltrato, attorniato da montagne innevate in inverno. In questa oasi fantastica si può soggiornare all'Hotel Schwarzschild dove si può rigenerarsi, rinforzarsi lontano dallo stress cittadino. La zona wellness rigenera, addolcisce, rinforza la tua anima, la tua mente e il tuo corpo. Oasi di relax offre: piscina scoperta e prato su cui prendere il sole, centro wellness e palestra.

### Settimana 7 notti MP per persona

<b>MIN</b>	<b>MAX</b>
<b>€ 445,00</b>	<b>€ 854,00</b>

### Prezzo MP al giorno per persona

<b>MIN</b>	<b>MAX</b>
<b>€ 65,00</b>	<b>€ 131,00</b>

## VAL DI FASSA



Con la fiera bellezza delle sue montagne, ancor più fulgide nella veste invernale, la Val di Fassa crea un legame indissolubile con chi la sceglie per una vacanza. Lungo i suoi venti chilometri, da Canazei a Moena, la valle custodisce Catinaccio, Sassolungo,

Sella, Marmolada e tante altre celebri vette delle Dolomiti, "Patrimonio Unesco". Le distese immacolate perfette per gli sport invernali, la cultura ladina ricca di tradizioni e leggende antiche e la gastronomia dai sapori intensi fanno della Val di Fassa una terra generosa d'esperienze emozionanti che si stagliano, per sempre, tra i ricordi.



Informazioni: Tel. 0462 609500 - Fax 0462 602278  
e-mail: [info@fassa.com](mailto:info@fassa.com) - [www.fassa.com](http://www.fassa.com)





Foto: Simone Marchi



## Hotel Ladina

Streda de Pecei, 3 38031 - Campitello di Fassa (TN)

Tel: 0462 750 501 - Fax: 0462 751 836

[www.hotelladina.it](http://www.hotelladina.it) - [info@hotelladina.it](mailto:info@hotelladina.it)



L'Hotel Ladina è situato nel cuore delle Dolomiti Trentine, nel caratteristico paesino di Campitello di Fassa, che gode di una splendida vista sul massiccio del Sasso Lungo. A pochi passi si trova la funivia del Col Rodella, uno dei principali punti di partenza del favoloso comprensorio del Dolomitisuperski e del Sellaronda. Al rientro concedetevi una pausa al Ladina Wellness iniziando con qualche minuto in sauna o nel bagno turco, per poi rilassarvi nella favolosa vasca idromassaggio. L'ottima cucina propone piatti nazionali e numerose specialità locali che potrete gustare tutte le sere. La famiglia Riz e tutti i collaboratori vi attendono per farvi trascorrere un'inimenticabile vacanza all'insegna del divertimento e del relax sulla neve!

### Settimana 7 notti MP per persona

<b>MIN</b>	<b>MAX</b>
<b>€ 370,00</b>	<b>€ 889,00</b>

### Prezzo MP al giorno per persona

<b>MIN</b>	<b>MAX</b>
<b>€ 50,00</b>	<b>€ 127,00</b>



## Hotel Gran Paradis

Strèda Dolomites 2/6 - 38031 - Campitello di Fassa (TN)

Tel: 0462 750 135 - Fax: 0462 750 148

[www.granparadis.com](http://www.granparadis.com) - [info@granparadis.com](mailto:info@granparadis.com)



La posizione incantevole è soltanto una delle tante piacevoli caratteristiche che distinguono l'Hotel Gran Paradis: Catinaccio, Sassolungo, Sella, Pordoi, Marmolada, questo è indubbiamente il vero cuore delle Dolomiti. A questo si aggiunge l'amore per ogni singolo dettaglio. In ambienti spaziosi, l'attento servizio che non risulta mai invadente, nonché la buona cucina e l'ottimo vino che fanno parte della nostra tradizionale cultura culinaria.

### Settimana 7 notti MP per persona

<b>MIN</b>	<b>MAX</b>
<b>€ 510,00</b>	<b>€ 980,00</b>

### Prezzo MP al giorno per persona

<b>MIN</b>	<b>MAX</b>
<b>€ 75,00</b>	<b>€ 140,00</b>



## Hotel Ladina Holiday

DOLOMITI - VAL DI FASSA ★★ ★

Streda de Pecei, 3 38031 - Campitello di Fassa (TN)

Tel: 0462 750 501 - Fax: 0462 751 836

[www.hotelladina.it](http://www.hotelladina.it) - [info@hotelladina.it](mailto:info@hotelladina.it)







★★★★

# HOTEL GRAN PARADIS

Fam. Colcuc

Strèda Dolomites 2/6

38031 Campitello di Fassa (TN)

Tel: 0462 750 135

Fax: 0462 750 148

[www.granparadis.com](http://www.granparadis.com) - [info@granparadis.com](mailto:info@granparadis.com)





☆☆☆☆☆



*Hotel Chalet del Sogno*  
MADONNA DI CAMPIGLIO

Via Spinale 37b - 38086  
Madonna di Campiglio TN  
Tel: 0465 441 033 - Fax: 0465 446 605  
info@hotelchaletdelsogno.com  
www.hotelchaletdelsognocampiglio.com





## Granpanorama Hotel StephansHof

Santo Stefano 12  
39040 Villandro  
Tel: 0472 843150  
[www.stephanshof.com](http://www.stephanshof.com)  
[info@stephanshof.com](mailto:info@stephanshof.com)

Tutta la varietà dell'Alto Adige  
sotto un nome  
[www.schneeberg.it](http://www.schneeberg.it)

Tutte le offerte su:  
[www.schneeberg.it](http://www.schneeberg.it)

## Per i vostri momenti più belli dell'anno

Negli Hotel Schneeberg desideriamo offrirvi tutto quello che vi aspettate per una vacanza ben riuscita. Nelle immediate vicinanze del vostro Hotel Schneeberg preferito trovate un'ampia offerta per lo sport e il tempo libero. Potete scegliere tra molteplici camere e appartamenti, proposte culinarie per tutti i gusti e un'offerta wellness senza pari.

### I nostri servizi inclusi in pensione "star bene":

- ricca colazione a buffet, abbondante buffet pomeridiano
- alla sera menu di quattro portate
- pizzeria interna con Impianto da bowling
- oltre **6000 m<sup>2</sup>** di area wellness con piscina coperta e all'aperto, una dozzina di saune, ampia zona relax, centro fitness
- piscina all'aperto riscaldata (tutto l'anno)!
- speciale reparto wellness e sauna per bambini
- maneggio dell'hotel



SCHNEEBERG  
HOTELS



ALTO ADIGE



I-39040 Ridanna (BZ)  
Tel. +39 0472 656232  
[www.schneeberg.it](http://www.schneeberg.it)  
[info@schneeberg.it](mailto:info@schneeberg.it)